



LE PORTAIL  
DOCUMENTAIRE  
DU GDI



# BIENVENUE SUR E-SIDOC !

portail du CDI



Le portail documentaire du CDI, e-sidoc, permet de chercher des documents présents au CDI ou en ligne, publier un avis sur une lecture, réserver un livre, découvrir des nouveautés ou encore trouver des informations diverses.

The screenshot shows the top part of a website. At the top left, it says "CDI - COLLEGE PRIVE CHEVREUL - 21 rue Sala LYON CEDEX 02 (69)". To the right, there are links for "Ma sélection" and "Mon compte". Below this is a search bar with the placeholder text "Rechercher...". A navigation menu is visible with items: "ELÈVES", "EQUIPE ÉDUCATIVE", "PRIX LITTÉRAIRES", "CHERCHER", "APPRENDRE À", "DÉCOUVRIR", "S'INFORMER SUR", and "INFORMATIONS PRATIQUES". The main content area features a large banner with the text: "Bienvenue sur le portail documentaire du CDI du collège Chevreul". Below the banner, there is a white box containing the following text: "Un portail documentaire pour rechercher des documents présents au CDI ou en ligne, publier un avis de lecteur / lectrice, réserver un livre, découvrir les nouveautés... A utiliser sans modération ! Madame Cartron, professeur documentaliste". The background of the banner shows students sitting at a table in a library or classroom setting.

# COMMENT Y ACCÉDER ? A DISTANCE !

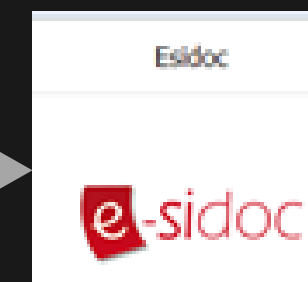
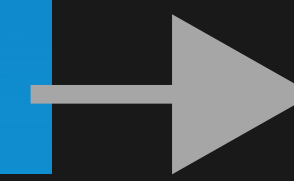
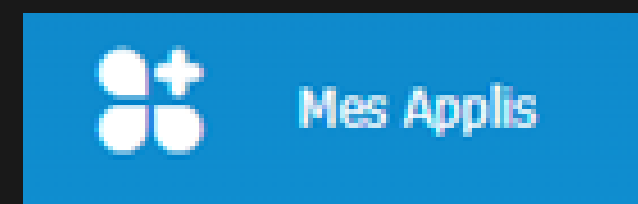
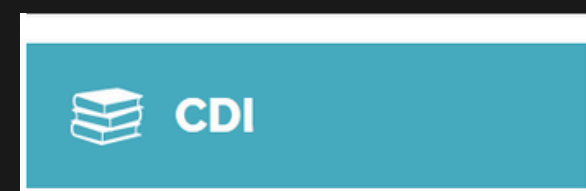
## 01 AU COLLEGE

Sur les bureaux des ordinateurs, voici le raccourci.



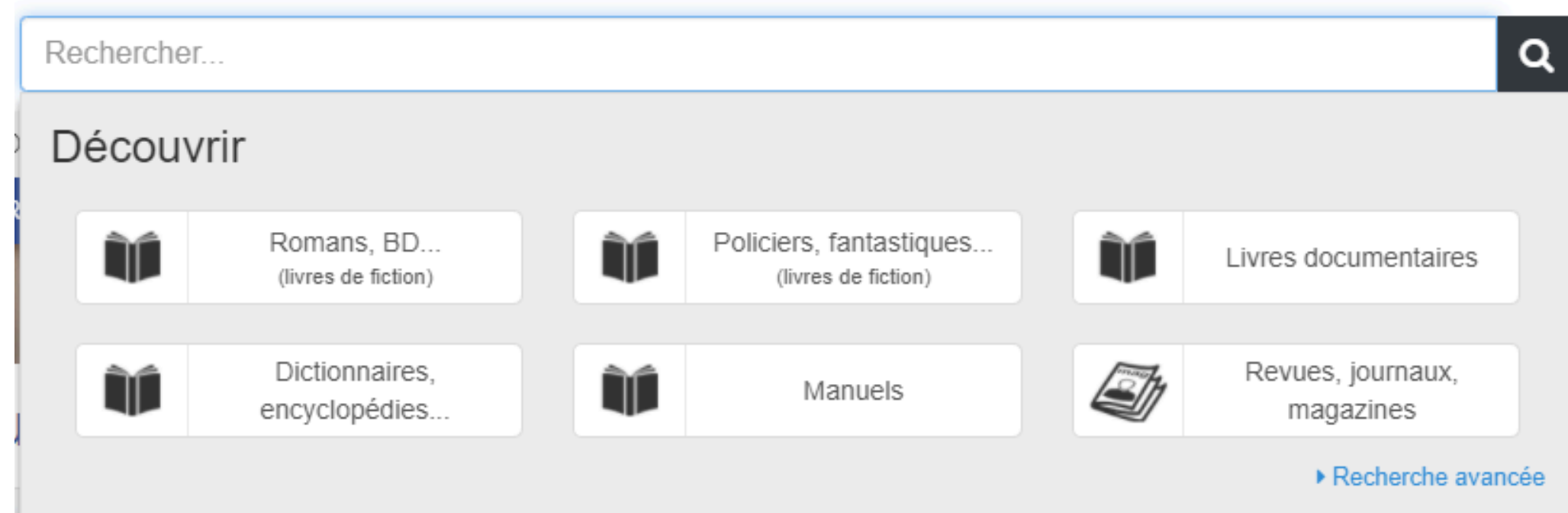
## 02 CHEZ TOI

Depuis le site Internet du collège ou depuis école directe.



# MAIS EN FAIT C'EST QUOI CE PORTAIL DOCUMENTAIRE ?

UN CATALOGUE EN LIGNE



UNE "VITRINE" de CDI

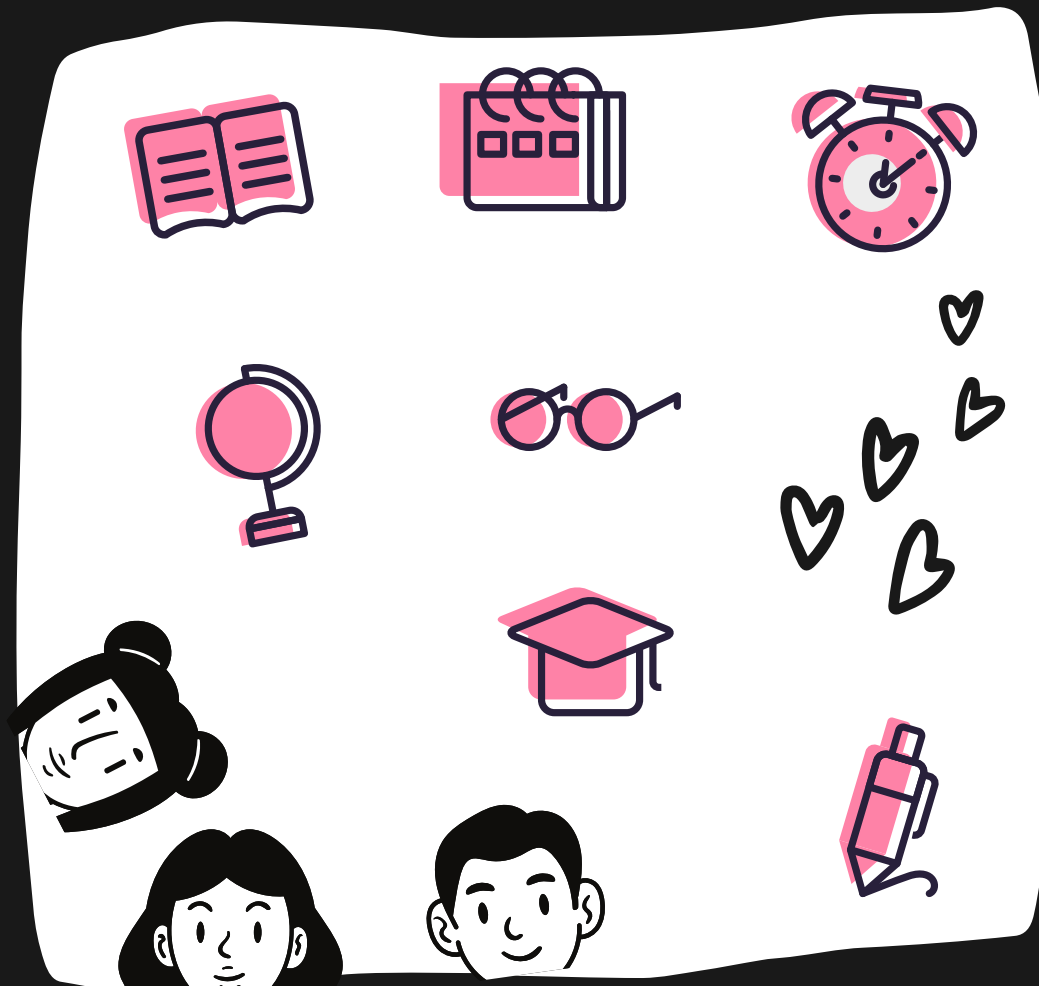
Pour montrer ce qui s'y passe,  
ce qu'on y trouve,  
ce qu'on y vit !

# ET ÇA SERT À QUOI ?

faire le point sur ses prêts.

## RECHERCHER DES DOCUMENTS.

trouver des ressources sur des sujets variés.



partager des coups de coeur littéraires.

## RESERVER UN LIVRE.

découvrir les nouveaux documents.

## VERIFIER LES HORAIRES DU CDI.

